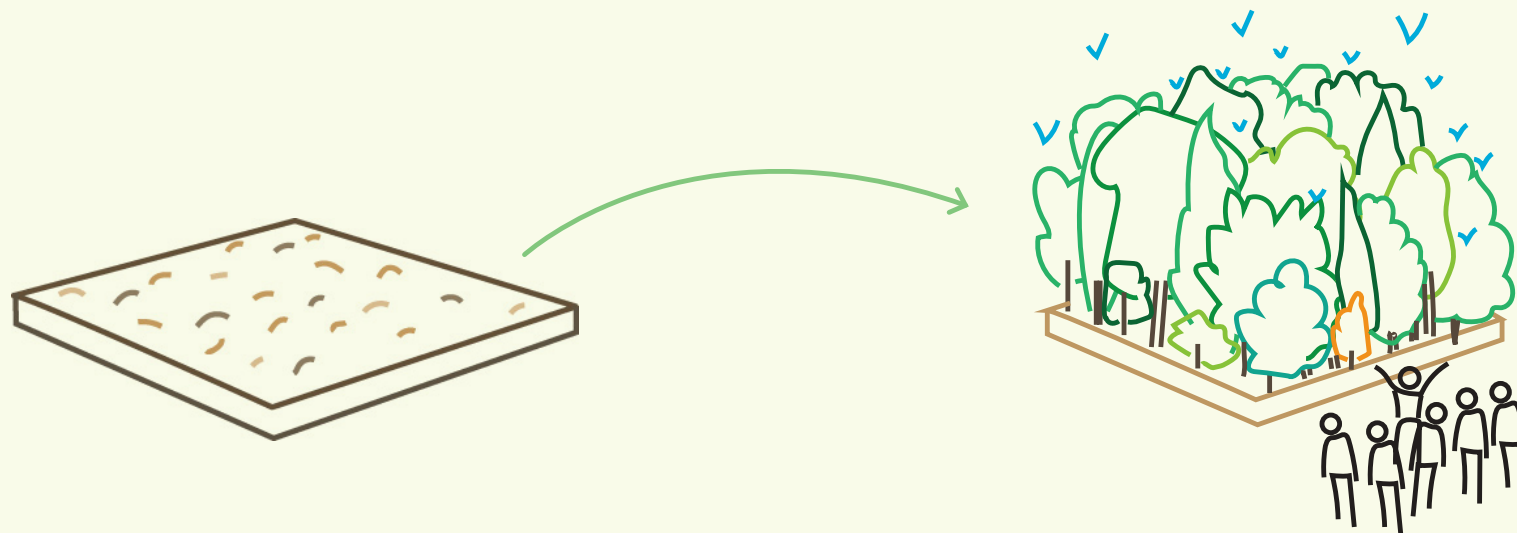


PLANTER UNE MICRO-FORÊT MIYAWAKI

INTRODUCTION



POURQUOI LE MIYAWA'KIT ?

Nous avons voulu écrire ce kit de formation pour permettre à toutes et à tous d'en savoir plus sur les différents aspects d'une plantation Miyawaki. Ce kit est composé de différents chapitres qui peuvent être lus indépendamment ou ensemble selon vos envies.

Ce kit a été réalisé par les membres du collectif micro-forêts Toulouse. Il est basé sur notre expérience de plantation qui n'en est qu'une parmi d'autres. Vous pourrez trouver d'autres sources d'informations auprès de structures telles que : boomforest, minibigforest, afforestt ...

Notre but est de créer un guide le plus pratique et pragmatique possible pour appliquer la méthode Miyawaki à un projet de plantation en zone urbaine ou péri-urbaine. Il se peut que ces chapitres manquent d'apports théoriques et historiques sur la méthode Miyawaki, vous pourrez les trouver sur [le site d'Arboretum](#)



Chapitre 1- **Un projet collectif**

Chapitre 2- **Le terrain**

Chapitre 3- **Les essences**

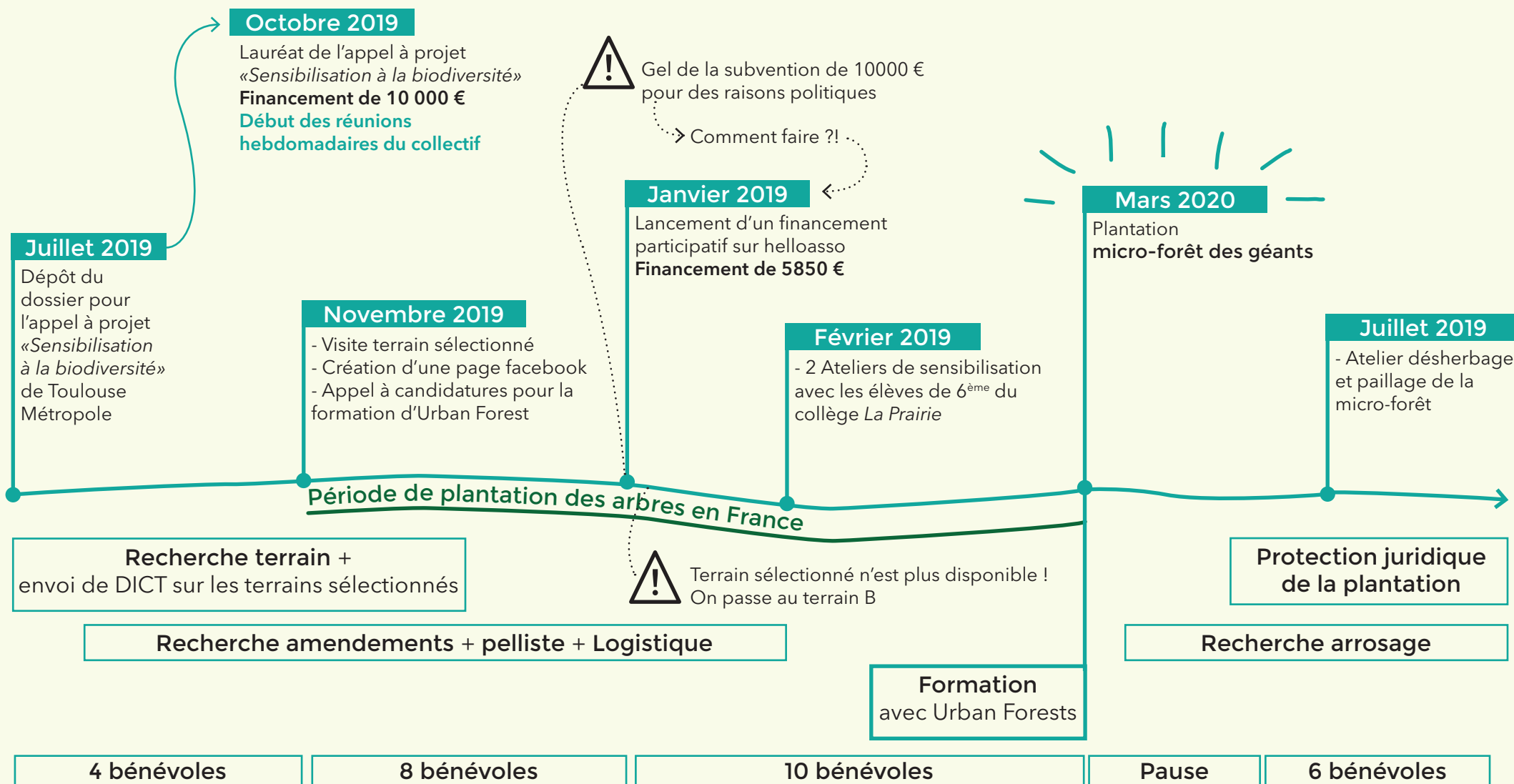
Chapitre 4- **La préparation du sol**

Chapitre 5- **La plantation**

Chapitre 6- **Le coût**

LA MICRO-FORÊT DES GÉANTS

Pour vous permettre de vous projeter et à titre d'exemple, nous avons illustré le travail du collectif pour faire advenir la micro-forêt des géants sous la forme d'une frise chronologique.



ET MAINTENANT ?

Vous avez une première idée de ce que représente un projet de plantation. Et vous n'êtes pas découragés ? bravo !

Vous allez pouvoir vous imprégner des différentes étapes d'une plantation correspondant aux différents chapitres du Miyawa'kit. À n'importe quelle étape nous restons à votre disposition pour échanger sur votre projet



Mail : collectifmicroforetstet@gmail.com

facebook : [@microforetstoulouse](https://www.facebook.com/microforetstoulouse)

<http://toulouse.entransition.fr/>



**Micro-forêts
Toulouse**